




Mn en sedimentos del río = 13,000 mg/kg

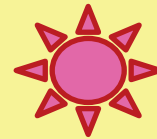


	Expuesta	Referencia
Mn en Polvo	6800 (mg/kg)	452 (mg/kg)
Mn en Orina	22 (µg/L)	3 (µg/L)

PAIS	CONFLICTO	PROYECTO	EMPRESAS	COMUNIDADES
Argentina	24	30	43	37
Bolivia	5	6	7	21
Brasil	21	21	37	34
Chile	25	28	42	34
Colombia	16	32	21	20
Costa Rica	3	3	4	3
Ecuador	4	5	4	5
El Salvador	2	2	3	4
Guatemala	4	4	7	4
Honduras	3	2	4	2
México	13	13	17	15
Nicaragua	3	3	6	7
Panamá	5	5	7	5
Perú	26	26	42	28
R. Dominicana	3	3	2	2
Trinidad y Tobago	1	1	1	1
Uruguay	1	0	0	1

Conflictos registrados: 155
Proyectos implicados: 168
Comunidades afectadas: 205
Conflictos transfronterizos: 4





ESCENARIOS

**GRAN MINERÍA
PEQUEÑA MINERÍA**

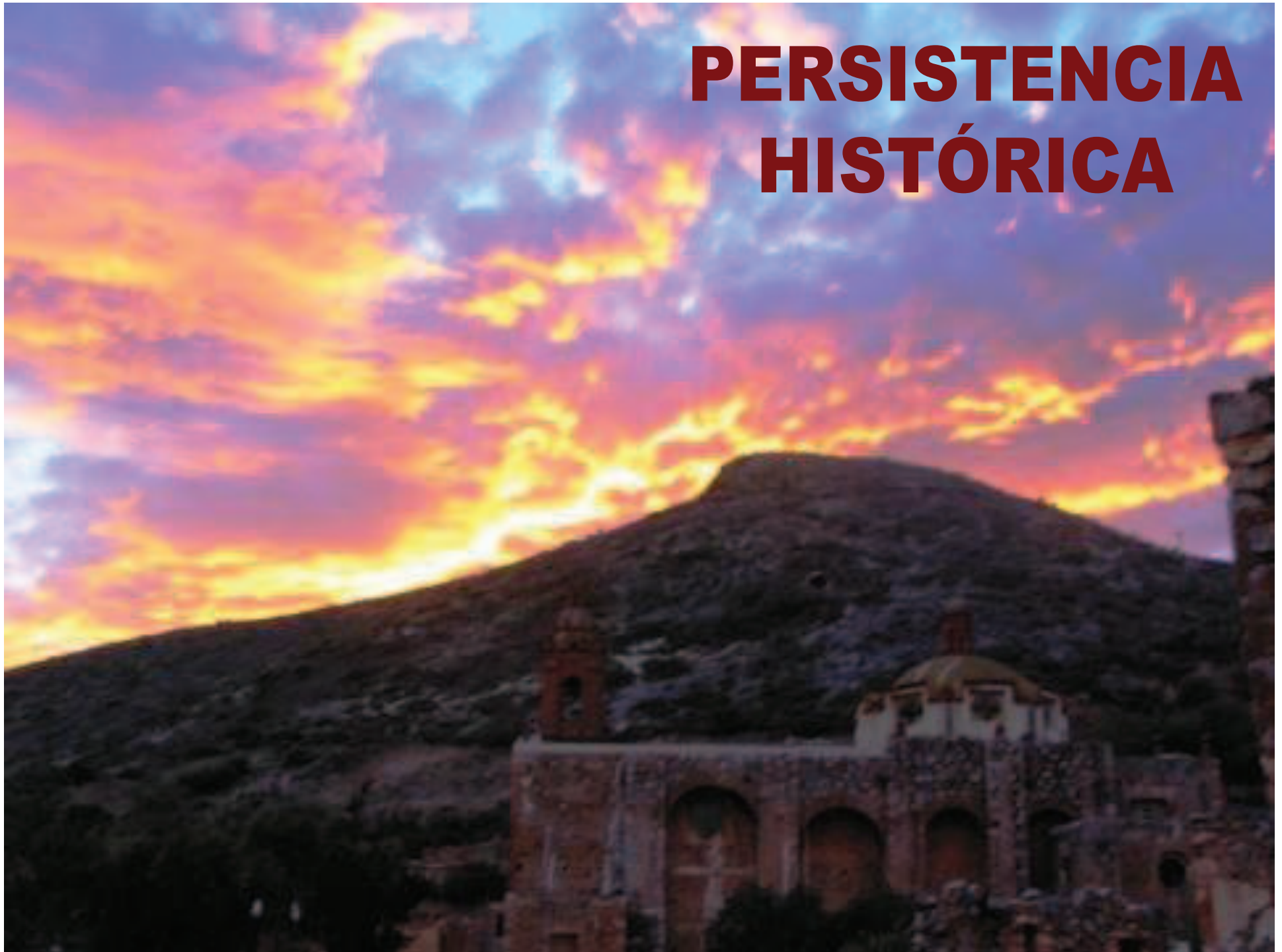
DISTRIBUCIÓN

**MINERÍA EN
AMÉRICA LATINA**

PROBLEMA

**MEZCLAS
PERSISTENCIA**

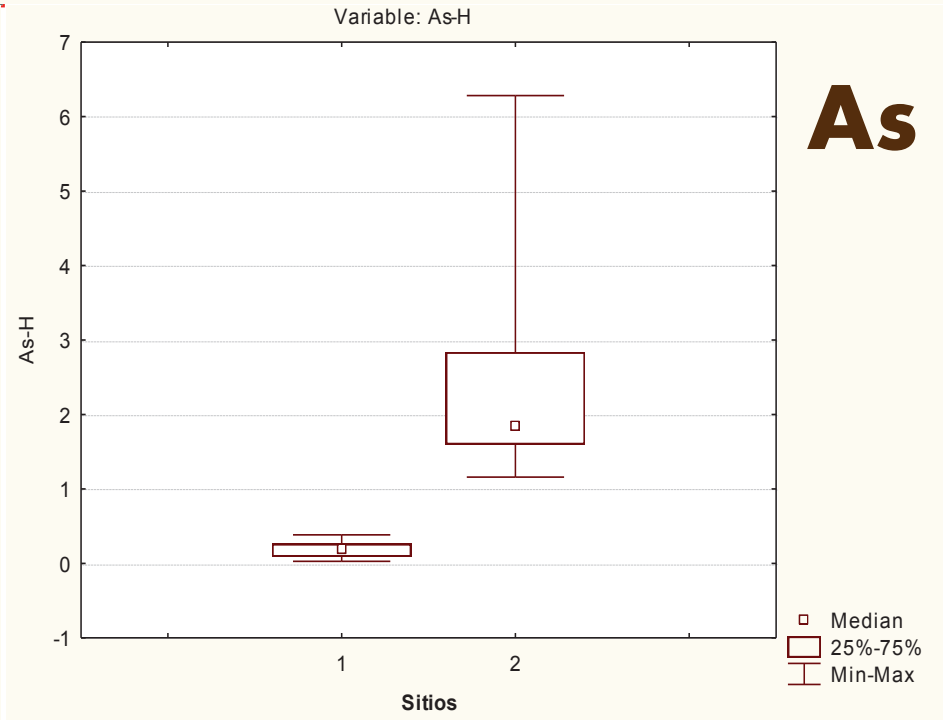
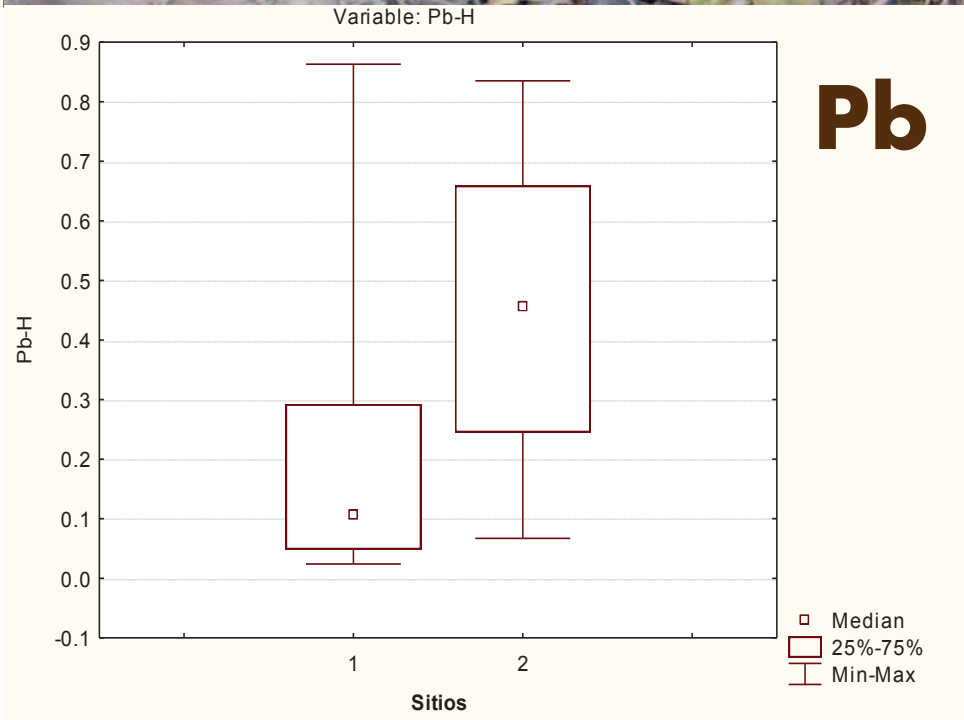
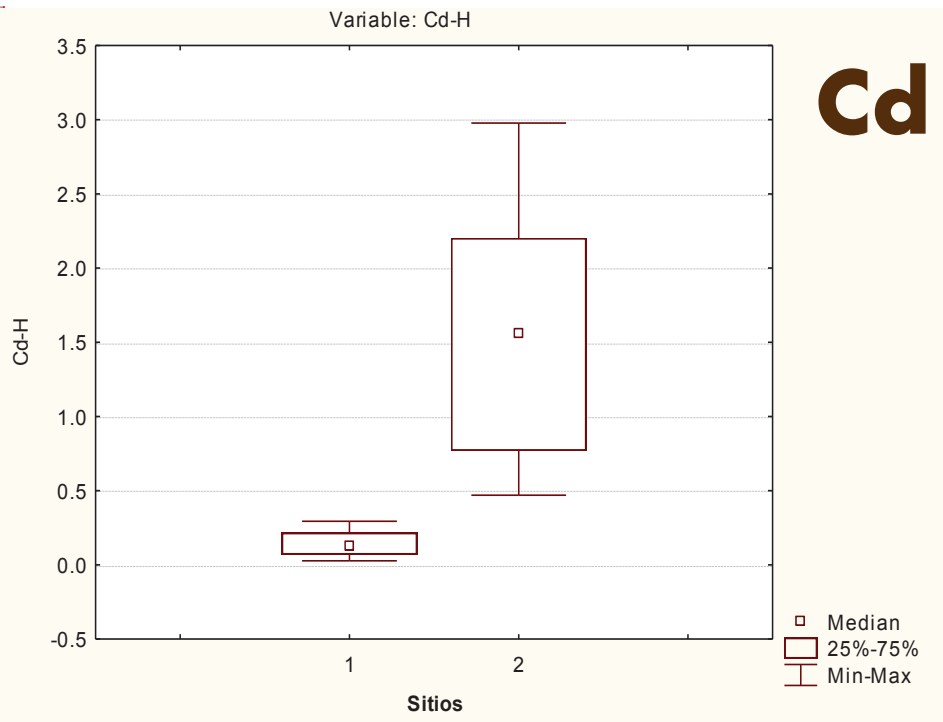
PERSISTENCIA HISTÓRICA





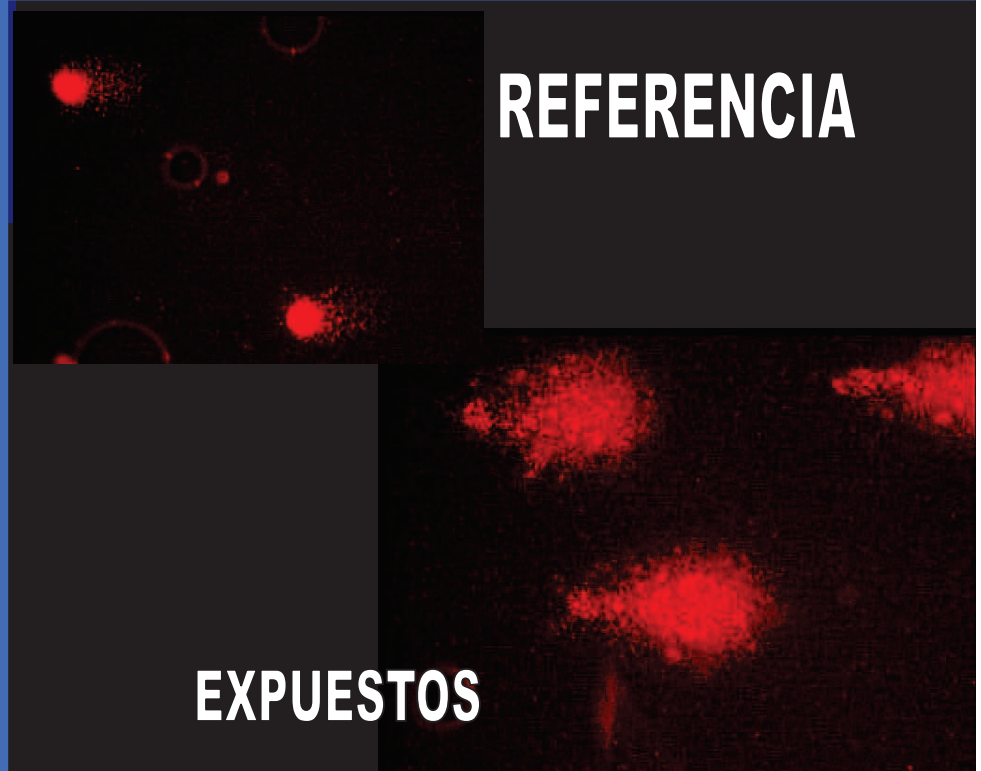
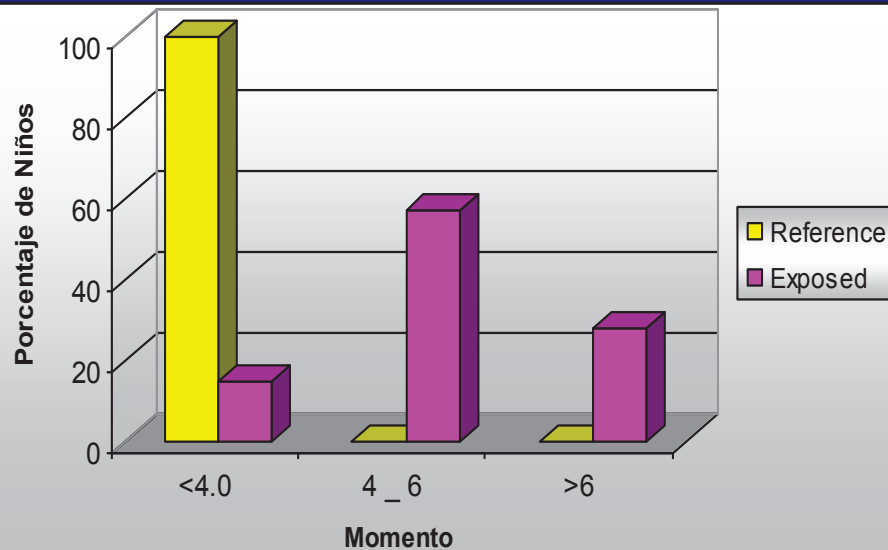
Li 37.6	Be 0.6												B			
Na 0.22 %	Mg 0.3%												Al 1.53 %		P 0.048 %	S 2.78 %
K 0.36 %	Ca 10.2	Sc 1.5	Ti 0.05 %	V 28	Cr 8.0	Mn 3870	Fe 3.15 %	Co 2.2	Ni 11.3	Cu 1830	Zn 6030	Ga 4.1	Ge 0.4	As 197	Se 14	
Rb 23.1	Sr 982	Y 4.9	Zr 11	Nb 0.2	Mo 11					Ag 81.2	Cd 162	In	Sn 41	Sb 1460	Te 0.2	
Cs 2.19	Ba 203	La 4	Hf 0.3	Ta < 0.1	W < 1	Re 0.009					Hg 62.9	Tl 1.31	Pb 7450	Bi 6.6		

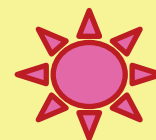
METALES EN HÍGADO DE RATÓN





Daño al ADN en Niños Expuestos a (As + Pb)





ESCENARIOS

**GRAN MINERÍA
PEQUEÑA MINERÍA**

DISTRIBUCIÓN

**MINERÍA EN
AMÉRICA LATINA**





PROBLEMA

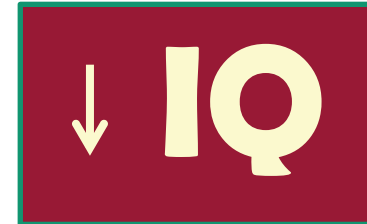
**MEZCLAS
PERSISTENCIA**

RIESGOS

**NEUROPSIC
CÁNCER
ENF NO TRANSMISIBLES**

Environmental agents that we are confident cause learning and developmental disabilities in humans

- Alcohol
- Lead 
- Mercury 
- PCBs
- PBDEs
- Manganese 
- Arsenic 
- Solvents
- PAHs
- Pesticides
- Nicotine & ETS



**Scientific Consensus Statement on Environmental Agents
Associated with Neurodevelopmental Disorders**



*Developed by the Collaborative on Health and the Environment's
Learning and Developmental Disabilities Initiative
November 7, 2007*



ESCENARIOS

**GRAN MINERÍA
PEQUEÑA MINERÍA**

DISTRIBUCIÓN

**MINERÍA EN
AMÉRICA LATINA**

PROBLEMA

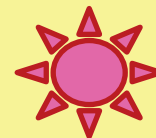
**MEZCLAS
PERSISTENCIA**

RIESGOS

**NEUROPSIC
CÁNCER
ENF NO TRANSMISIBLES**

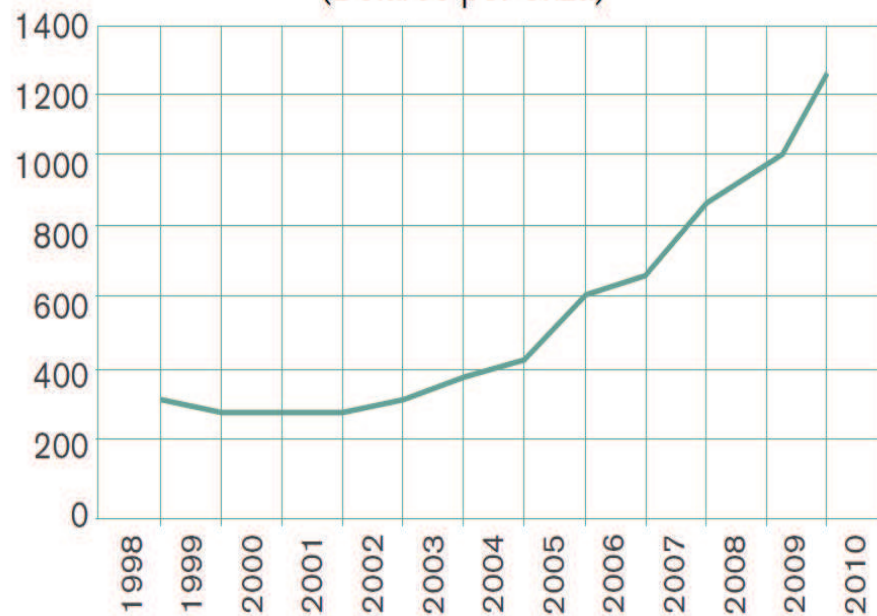
FUTURO

**MINERÍA
RESPONSABLE**

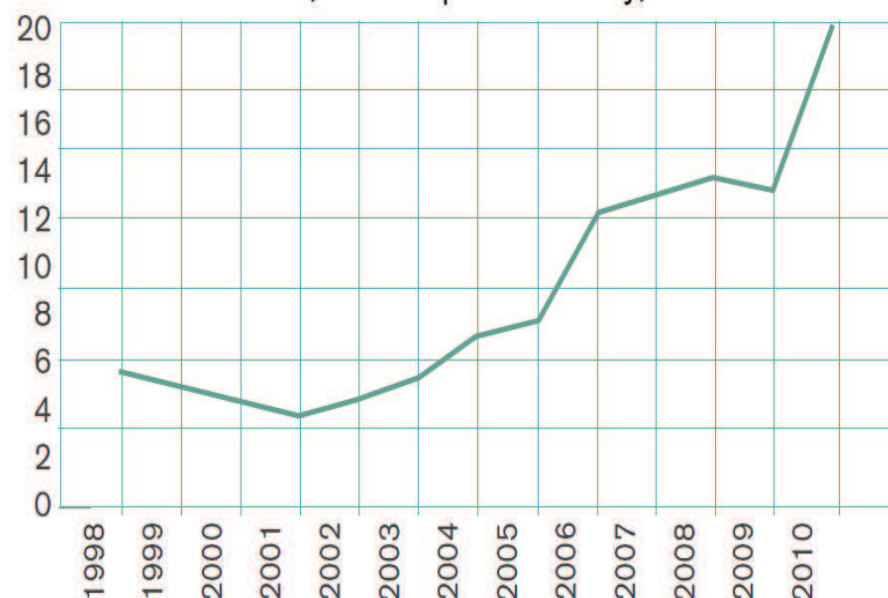


El Futuro

COTIZACIÓN DE ORO 1998 a 2010
(Dólares por onza)



COTIZACIÓN DE PLATA 1998 a 2010
(Dólares por onza troy)





ESTIAJE = POLVO

PRINCIPIOS DE LA MINERÍA RESPONSABLE



1. LA MINERÍA NO PUEDE INSTALARSE EN REGIONES DÓNDE LA TIERRA HOSPEDA ELEMENTOS MÁS VALIOSOS QUE EL ORO.



Foto: Tracy L. Barnett

2. GOBERNANZA MINERA. EL ORO NO SÓLO ES DE QUIEN LO TRABAJA. LAS DECISIONES DEBEN SER DE TODOS, LOS BENEFICIOS DEBEN SER PARA TODOS LAS RESPONSABILIDADES TAMBIÉN.



**Cajamarca, Perú
Proyecto Minero Conga**

**3. LAS GANANCIAS NO JUSTIFICAN LA DESAPARICIÓN.
EL IMPACTO DEBE SER LIMITADO.**

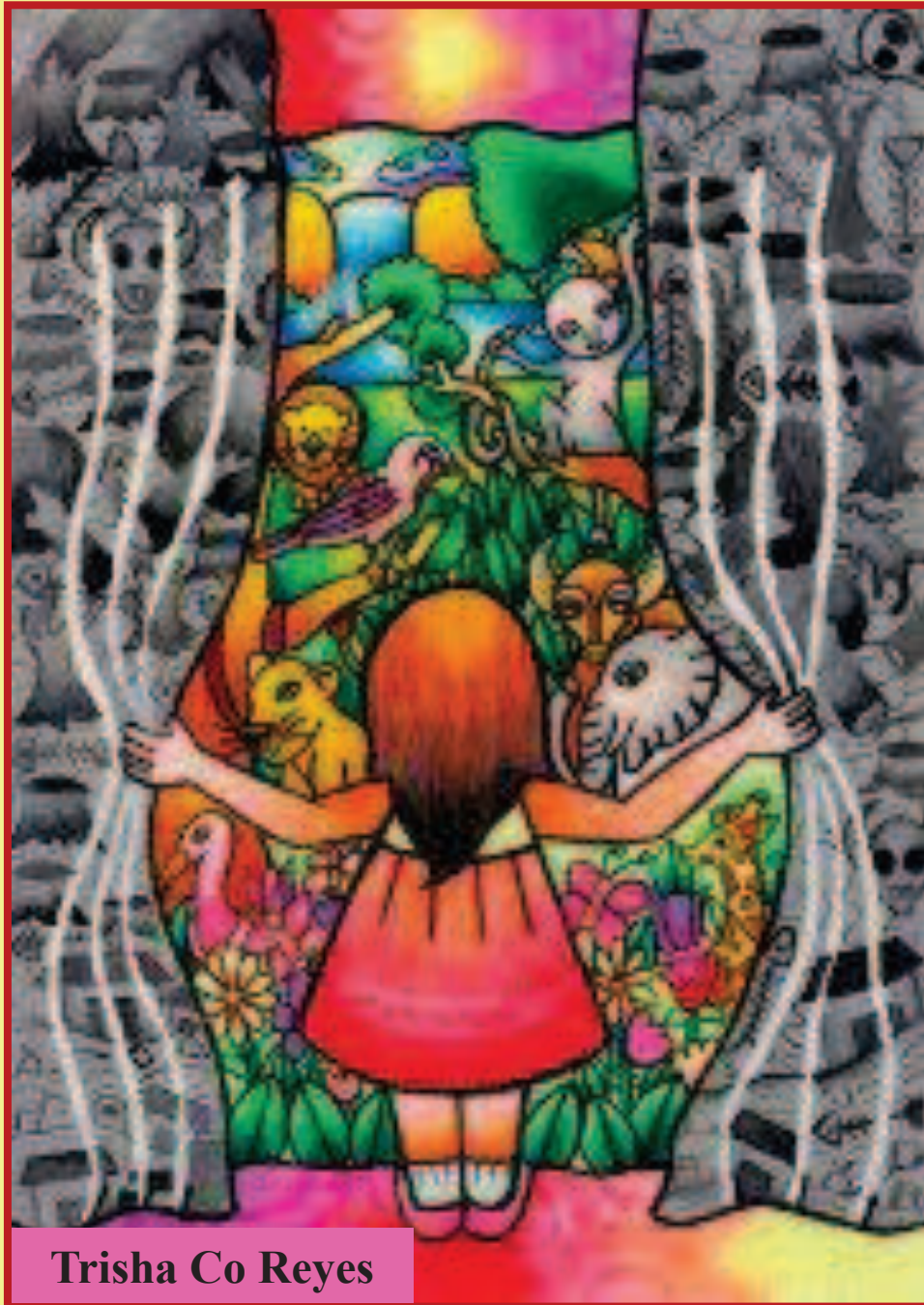


Bianca Martin



**4. SALUD.
CERO RIESGOS
SIEMPRE Y
PARA TODOS**

Frida Kahlo

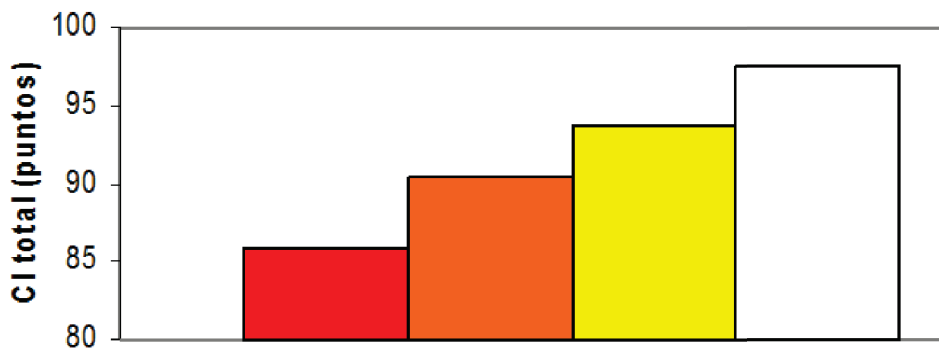
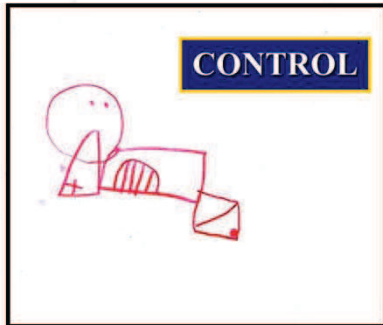
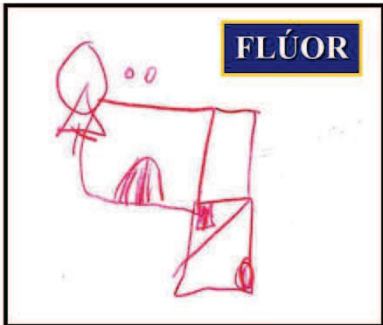
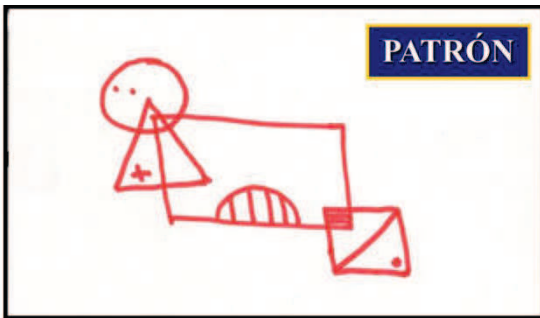


Trisha Co Reyes

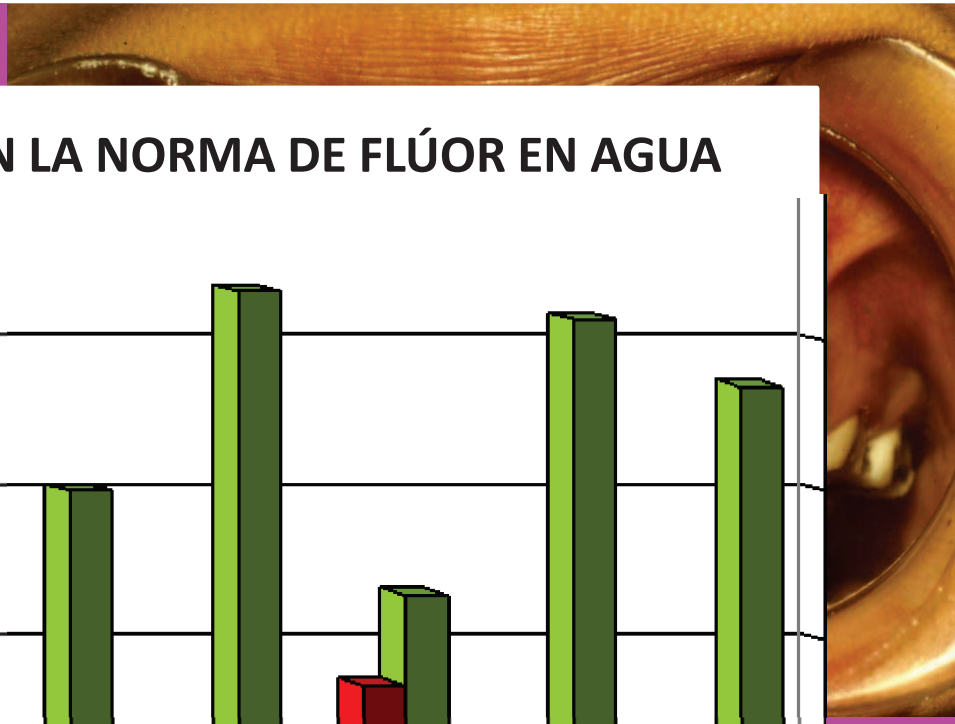
**5. CIERRE.
EL DESPUÉS
DEBE SER MEJOR
QUE EL ANTES**



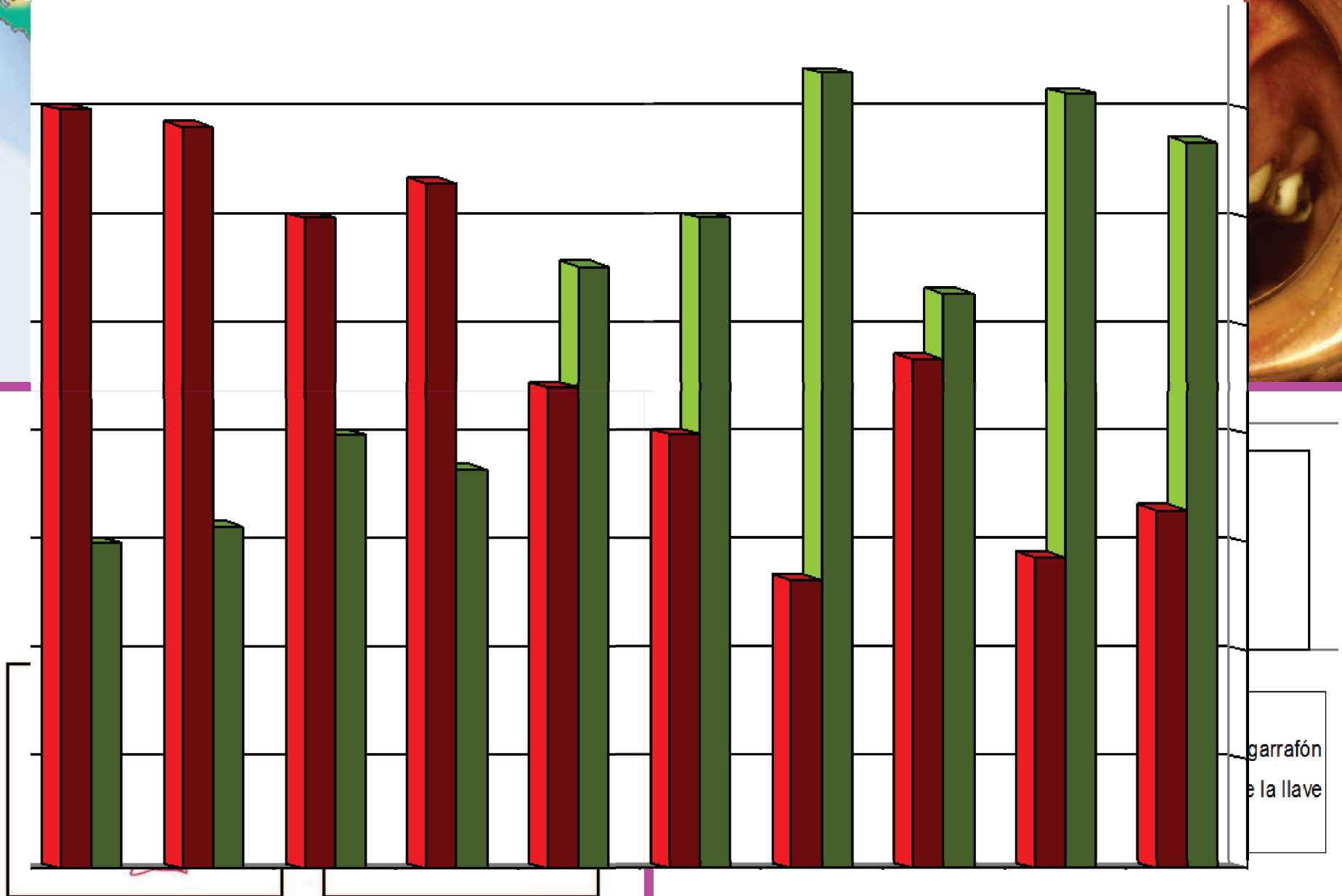
ADDENDUM METÁLICO



- Beben y cocinan con agua de la llave
- Beben agua de la llave y cocinan con agua de garrafón
- Beben agua de garrafón y cocinan con agua de la llave
- Beben y cocinan con agua de garrafón

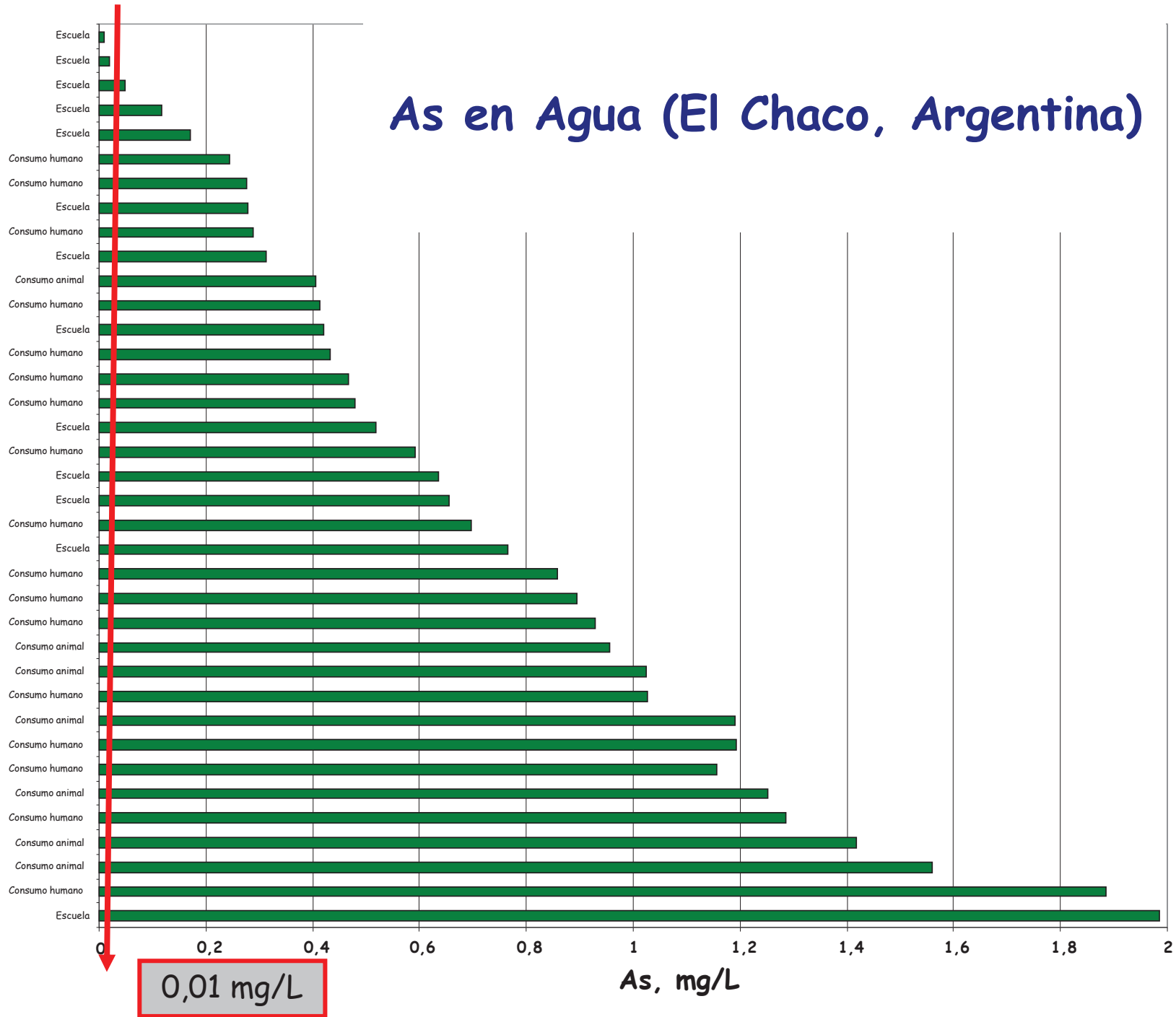


EMBOTELLADORAS QUE CUMPLEN LA NORMA DE FLÚOR EN AGUA



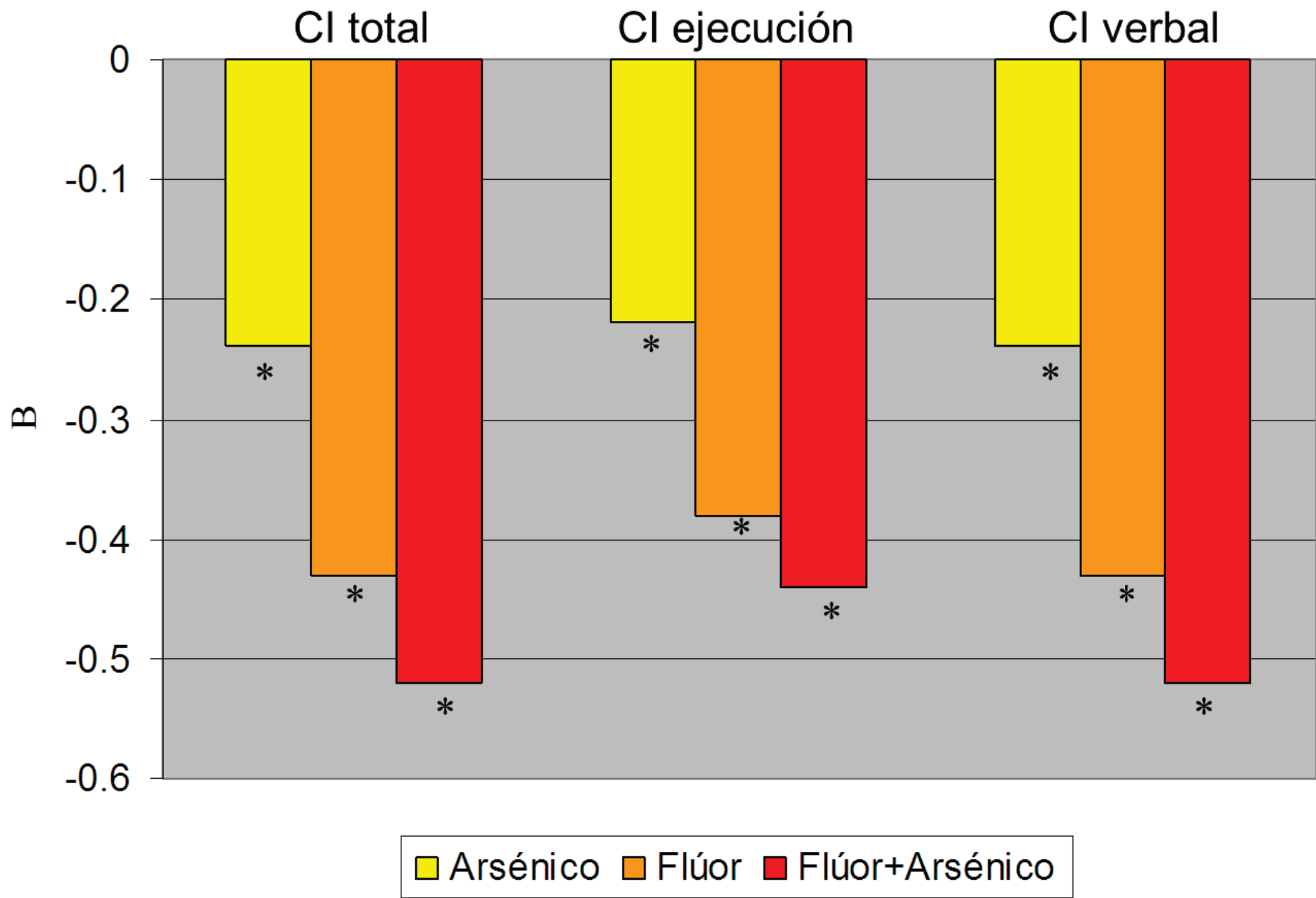
garrafón
de la llave

As en Agua (El Chaco, Argentina)



FLÚOR

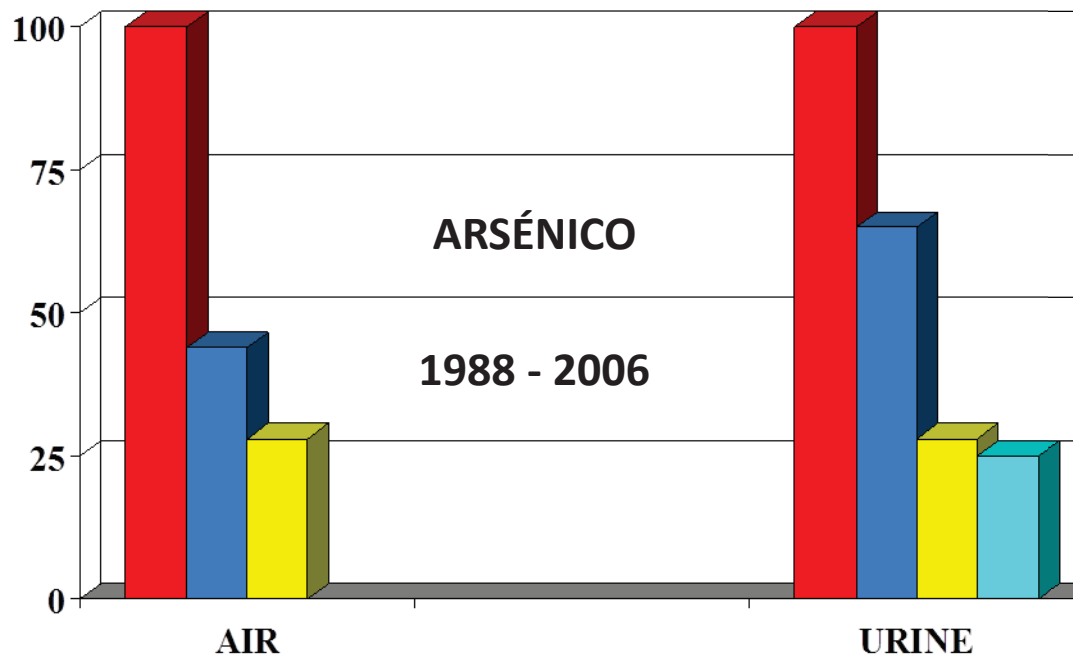




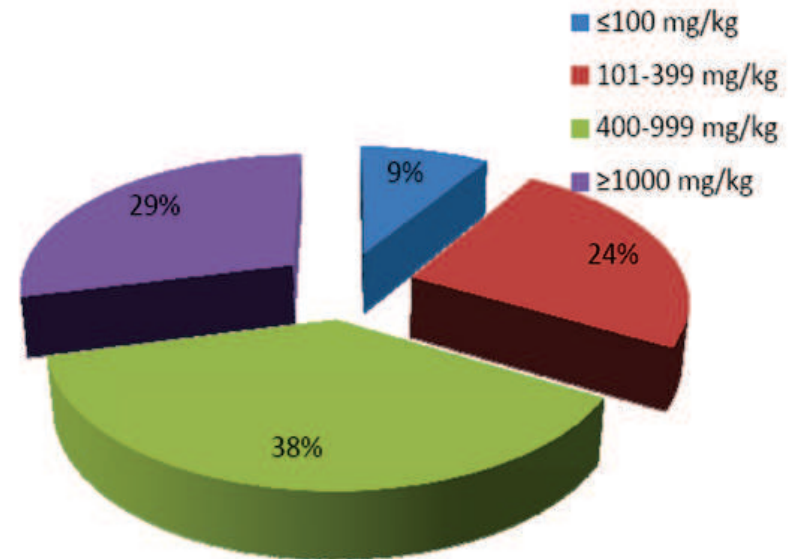
Ajustados por EM, PbS *p<0.01



CCA



Concentración de Pb (mg/kg) en polvo Col. Morales, S.L.P.



DOSSIER | MARRUEJOS | UNIVERSO SACERDOTE

los NIÑOS de PLOMO

Hay un lugar en el mundo
donde las aves no vuelan,
donde los árboles y los
niños no crecen, donde
el plomo es el pan
de cada día...

sigmas
Voces

La Oroya

METALURGIA SECUNDARIA



- In 2010, exports of used lead batteries from the United States to Mexico increased 112% from the previous year.
- Approximately 12 percent of used lead batteries generated in the U.S. are exported to Mexico.

Exporting Hazards:

U.S. shipments of used lead batteries to Mexico take advantage of lax environmental and worker health regulations

June 2011

Occupational Knowledge International
and Fronteras Comunes



Figure 3.

Air Emissions from Recycling Facilities with Large Recycling Capacity Reporting to RETC (Mexico)⁴⁵ and TRI (U.S.),⁴⁶ 2008

